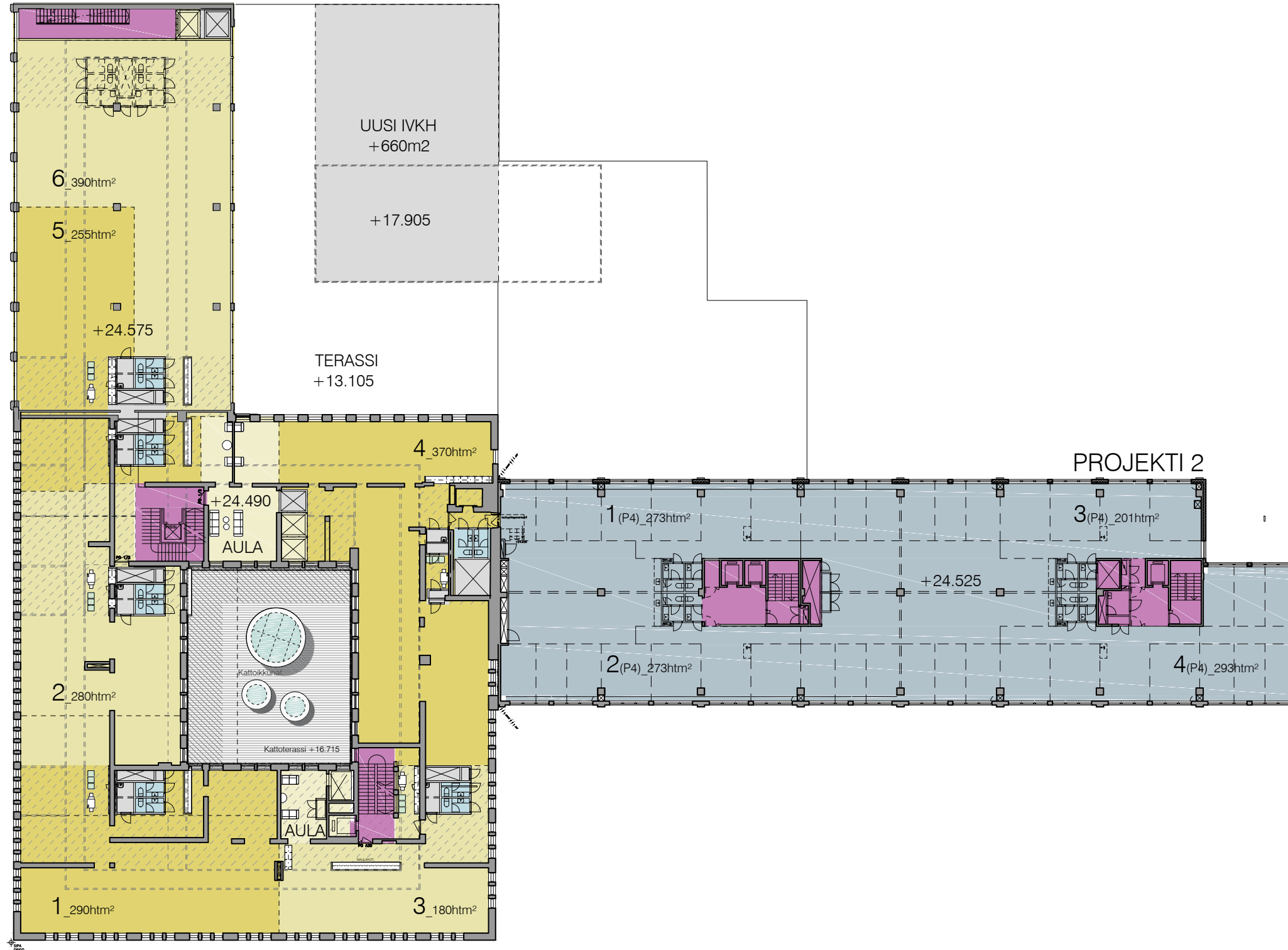


PROJEKTI 1



- TOIMITILA 1-8 (S8 ja S6)
- TOIMITILA / HOTELLI (P4)
- AULA- JA KÄYTÄVÄTILAT
- VALOPIHA
- PORRASHUONE
- TEKNINEN TILA

HUONEISTOALA

1	290htm ²
2	280htm ²
3	180htm ²
4	370htm ²
5	255htm ²
6	390htm ²
Yhteensä	1765htm ²

Työpisteitä 196 kpl
(á 9m²/henk.)

TOIMISTO (P4)

1 (P4)	273htm ²
2 (P4)	273htm ²
3 (P4)	201htm ²
4 (P4)	293htm ²
Yhteensä	1040htm ²

Työpisteitä 115 kpl
(á 9m²/henk.)

YHTEENSÄ 2805htm²

ESITETYT KOROT KORKEUSJÄRJESTELMÄSSÄ N2000 (NN +305mm)
KAIKKI KOROT ON TARKEMITATTAVA