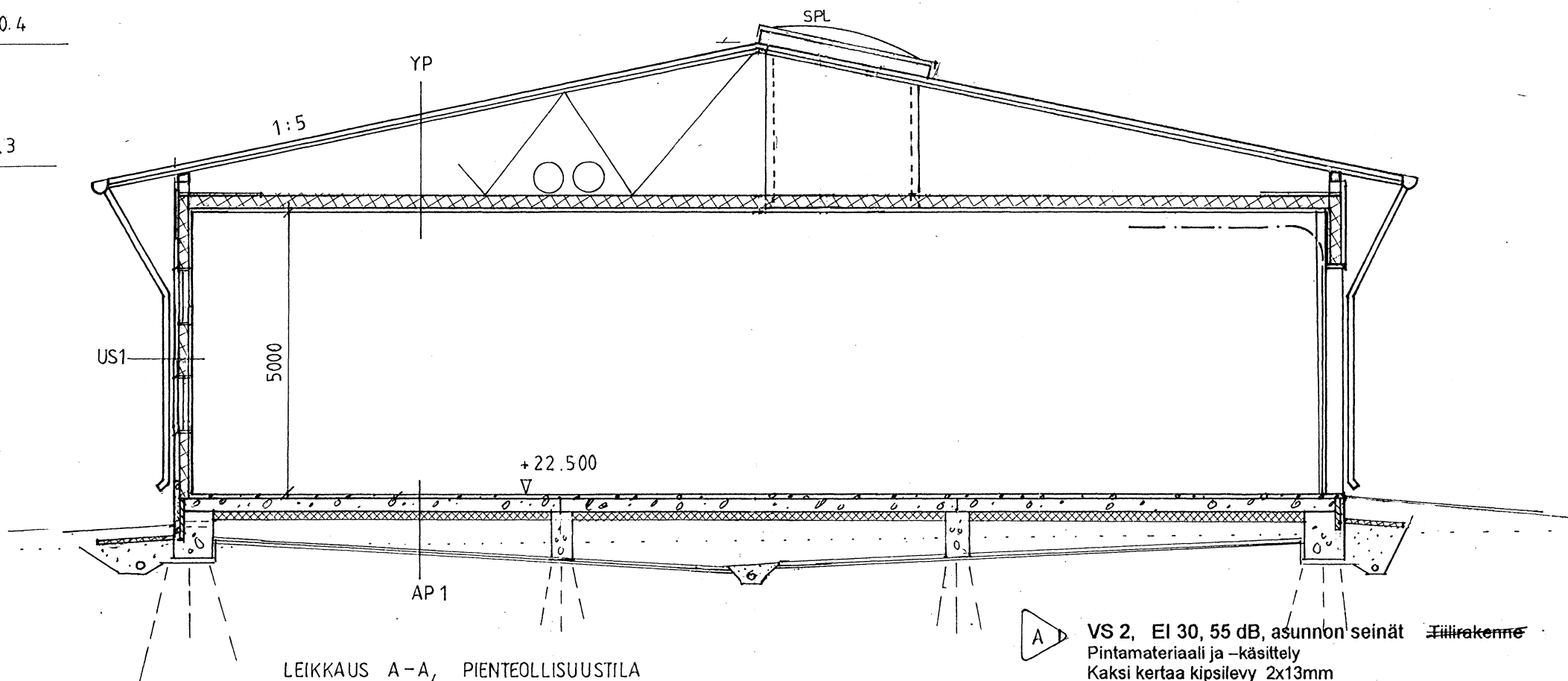


Kaupunginosa 71 Gumböle
Kortteli 71033 tontti 1
Tontin pinta-ala 3781 m²
Rakennusoikeus e=0,25 945 k-m²

PIENTEOLLISUUSRAKENNUS,
1-kerroksinen P3-luokan rakennus

			autopaikkoja	määr.
Pienteollisuustilaa	453	420 k-m ²	5	1/100
Varastoa	177	210 k-m ²	2	1/150
Toimisto-, sosiaali- ja tekniset tilat		257 k-m ²	5	1/50
Asunto		58 k-m ²	2	2/asunto
<hr/>				
Yhteensä		945 k-m ²	14	autopaikkaa

K 1 -luokan väestönsuoja , suoja huone 12 m² = 20 henkeä + 4m² = yht. 16 m²



LEIKKAUS A-A, PIENTEOLLISUUSTILA



VS 2, EI 30, 55 dB, asunnon seinät ~~Fillirakenne~~
 Pintamateriaali ja -käsittely
 Kaksi kertaa kipsilevy 2x13mm
 Mitallistettu runko 73 x 48mm k600 +mineraalivilla 75mm
 Ilmarako 12mm
 Mitallistettu runko 73 x 48mm k600 +mineraalivilla 75mm
 Kaksi kertaa kipsilevy 2x13mm
 Pintakäsittely ja -materiaali

VS 3, EI 30 palamaton, teknisen tilan seinät
 Pintakäsittely
 Puhtaaksi muurattu kalkkihiekkatiili 130mm
 Pintakäsittely

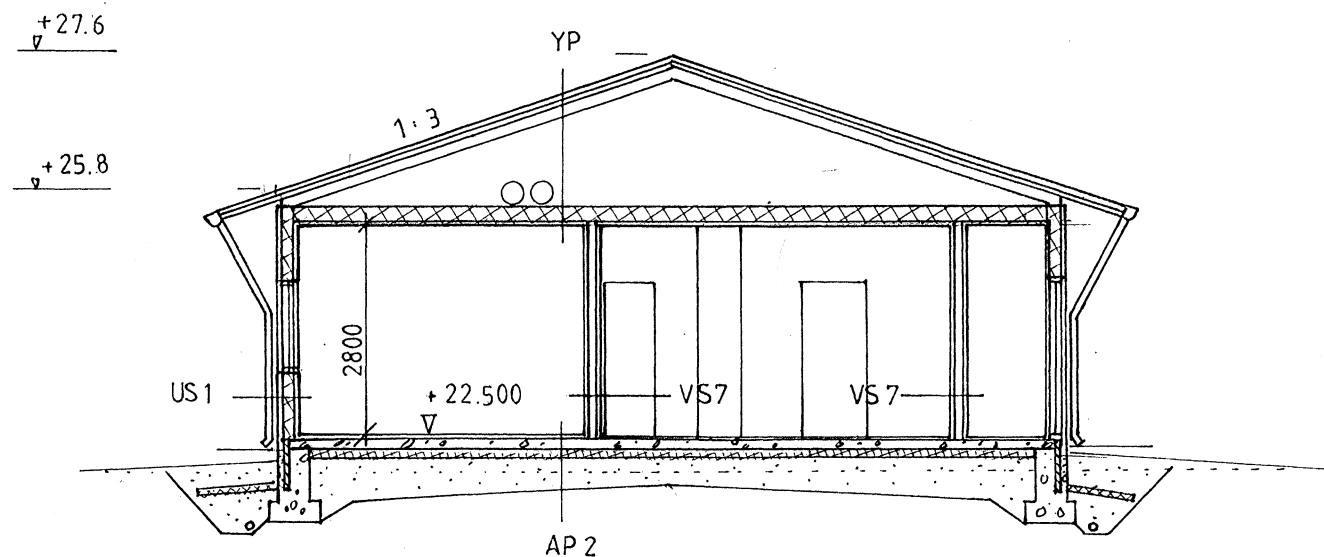
VS 4, VSS
 Pintakäsittely
 Teräsbetoni 300mm
 Ilmarako 20 mm.
 + VS 1, mutta runko 173mm EI 60

VS 5, saunan seinät
 Pintamateriaali ja -käsittely
 Runkotolpat 70 x 50mm +
 Mineraalivilla 70mm
 (tai VS2 + koolaus+ min.villa 50mm)
 Alumiinipaperi 0,2mm, limitetty ja teipattu
 Aluslaudoitus 22mm
 Puupanelointi 22mm
 Pintakäsittely

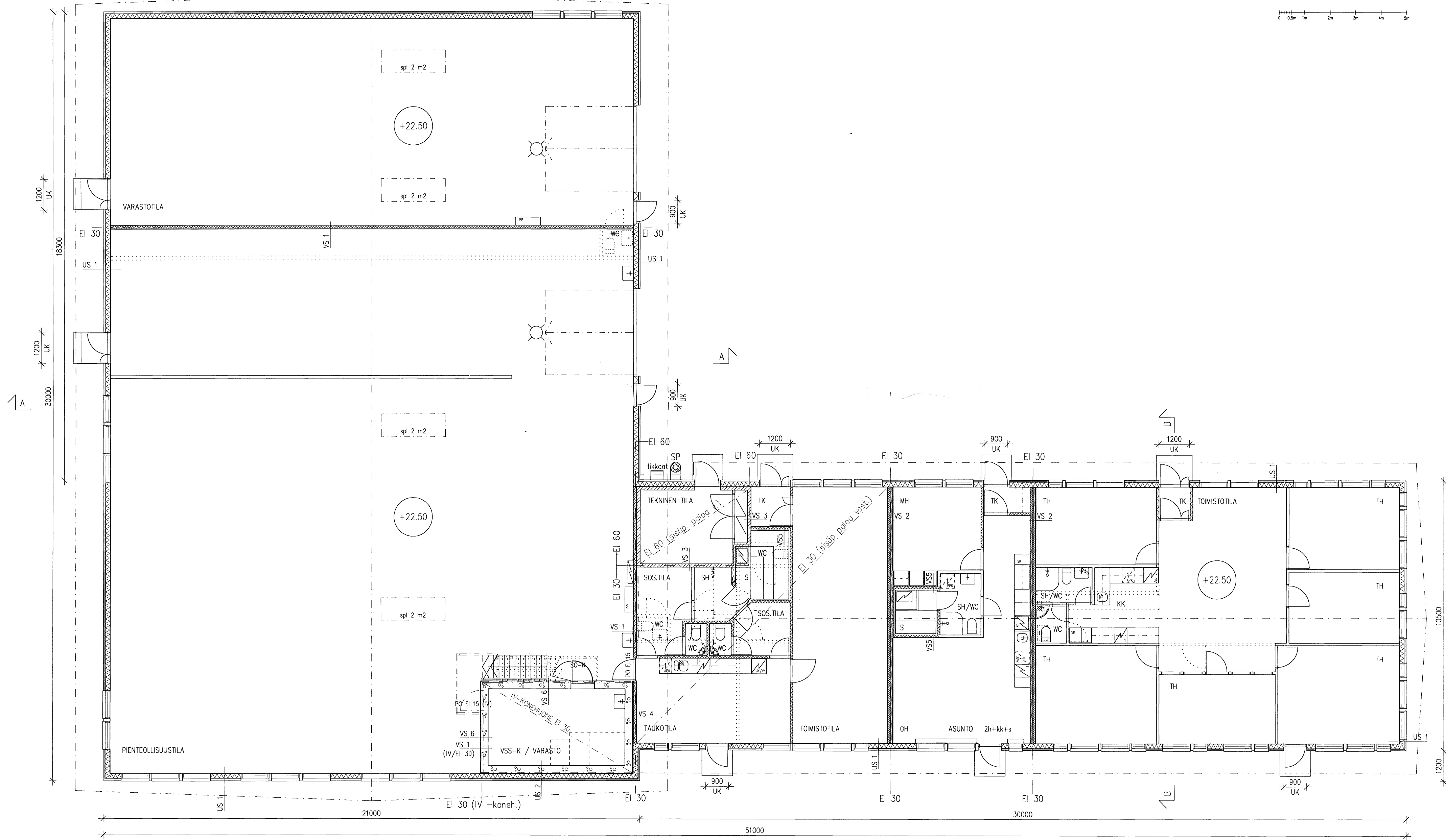
VS 6, VSS
 Pintakäsittely
 Teräsbetoni 300mm
 Pintakäsittely

VS 7 (ei merkitty pohjapiirrokseen) =Kaikki muut väliseinät
 Pintamateriaali ja -käsittely
 Rakennuslevy 13mm
 Runkotolpitus 70mm puu tai teräs +
 Mineraalivilla 50mm
 Rakennuslevy 13mm
 Pintamateriaali ja -käsittely

AP 3, VSS k-arvo 0,36 N/m²K
 Teräsbetonilaatta 200
 Styrox 150mm
 Tiivistetty, karkea sora >200mm



LEIKKAUS B-B, TOIMISTOTILA



P 3 -luokan yksikerroksinen pienteollisuusrakennus
Kerrosala yhteensä 945 k-m², tilavuus 4670 m³

Rakennus varustetaan paloviranomaisen hyväksymällä alkusammutuskalustolla:

Pienteollisuustilan paloposti + 12kg sammutin -kaappi
Varastotilan paloposti + 12kg sammutin -kaappi
Toimistotila - sosiaalitalon 6kg sammutin
Asuntoon sammutuspeitto
Toimistotilaan 6kg sammutin

Rakennus varustetaan koneellisella ilmanvaihdolla ilmanvaihtomääräyksillä ja viranomaisten ohjeita noudattaen.

Rakennukseen tulee vesikiertoinen öljykeskustämmitys.

Rakennus kytketään kaupungin vesi- ja viemäriverkostoon.

Rakennus liitetään kaupungin sähköverkkoon.

C-1400-02

27.06.2002

A 12.06.2002 RAKENNUSAIKAISIA MUUTOKSIA		T.S.	
Kaupunginosa / kylä 71 Gumböle	Kortteli / tila 71 033	Tontti / rno 1	C-1400/02
Rakennustoimenpide Muutos	Pääpiirustus		Juoks.no 2 (4)
Rakennuskohde RUSKA-KAIRA	Pohjapiirros		Mittakaavat 1:100
Hirvensarvi 9, 02810 Espoo	Suunnitteluala ARK		Työno 2
arcteam	Risto Kaakko, arkkitehti & co Itäpuutentie 2 B, 02100 Espoo e-mail: arcteam@suunnitelu.fi	puh 09-70019610 fax 09-70019619	Muutos A
8.1.2001	Tarja Suutala		