

# VUOKRATAAN TOIMISTOTILAA ONKINIEMESTÄ

n. 185 m<sup>2</sup> - 2175 m<sup>2</sup>

CATELLA



# Haarlankatu 4, 33230 Tampere

PINTA-ALA	n. 185 m <sup>2</sup> – 2175 m <sup>2</sup>
KERROS	2. krs
VUOKRA	Vuokrasta tehdään tarjous
VUOKRAVAKUUS	Kolmen kuukauden vuokraa vastaava vakuus
VUOKRA-AIKA	Pitkäaikainen
VAPAUTUMINEN	Sopimuksen mukaan / muutostöiden valmistuttua
MUUT TIEDOT	Nykyaikaista toimistotilaa Bertel Strömmerin suunnittelemana ja nykyään suojellusta Haarlän vanhasta paperitehtaasta.

Tilat yhdistettävissä ja jaettavissa. Osassa tiloja on parvi. Kevytrakenteisia neuvottelu- ja työskentelytiloja. Sosiaali- ja wc-tilat käytävällä. Toimistoissa taukotilakeittiöt.

Ei käytettävissä energiatodistusta.



Sijaintikartat



**Sami Saraste**

GSM 050 3014 455  
Suora 010 5220 455  
sami.saraste@catella.fi



**Pertti Miettinen**

GSM 040 0624 801  
Suora 010 5220 456  
pertti.miettinen@catella.fi



**Jaska Alatalo**

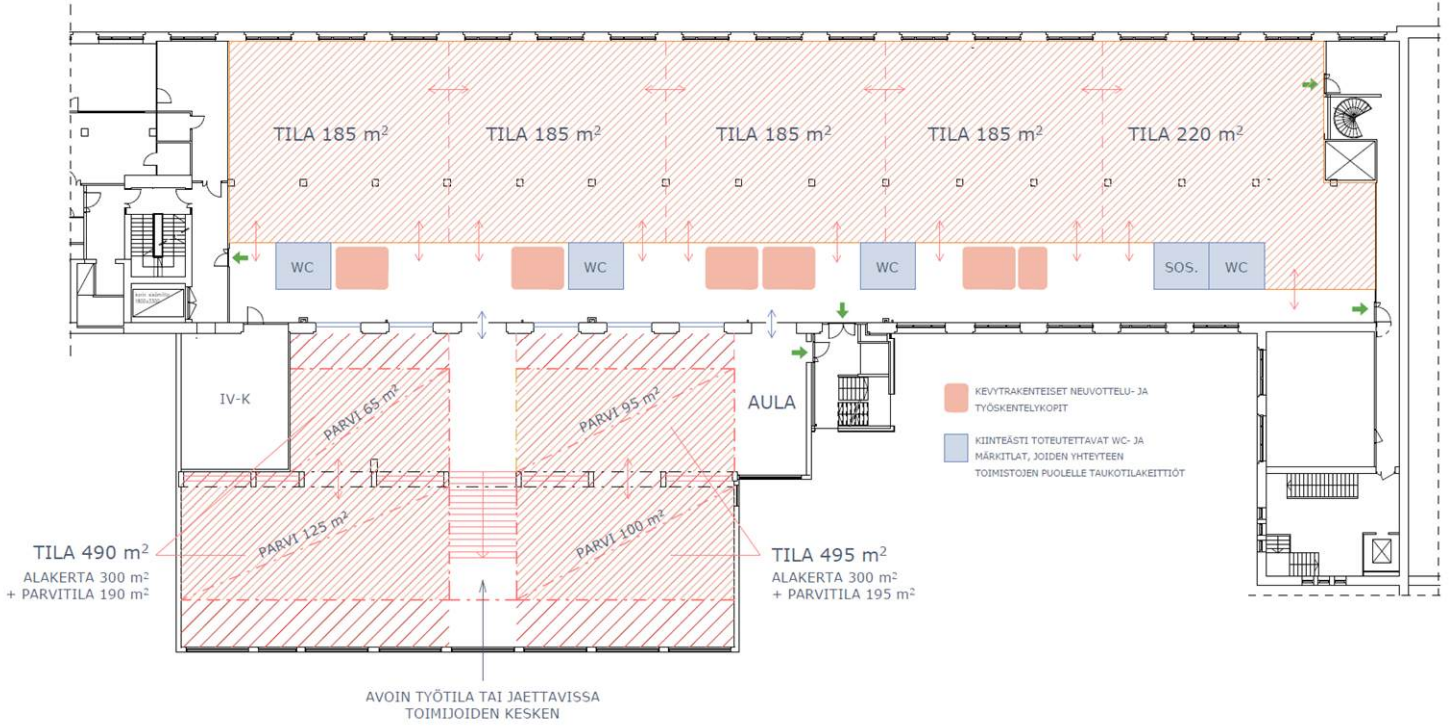
GSM 050 3439 244  
Suora 010 5220 454  
jaska.alatalo@catella.fi





TOIMITILAT YHDISTETTÄVISSÄ JA JAETTAVISSA

ARKKITEHTITOIMISTO QARK OY



Pohjakuva, suuntaa antava, ei mittakaavassa